



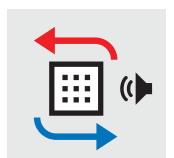
---

# PROJEKT

---

Center am Potsdamer Platz  
[ehem. Sony Center]  
Berlin

**GRAVIVENT x AKUSTIK**  
GraviVent® – die stille Kühlung  
in Kombination mit Akustikwänden



# WORKSPACE

## Center am Potsdamer Platz Berlin



ARCHITEKT | INGENIEUR

Kinzo Architekten, Berlin | Lechner + Partner Ingenieure, A-Hartberg

GRAVIVENT® – die stille Kühlung x AKUSTIK

Produktentwicklung TTC x Kinzo

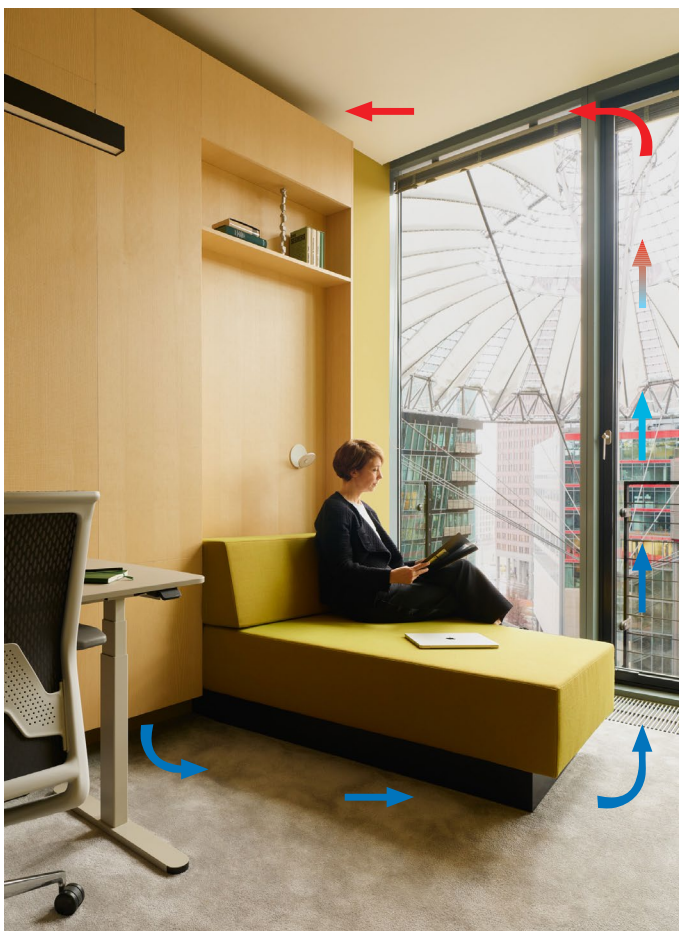
### Nichts zu hören

Das Center am Potsdamer Platz, vormals Sony Center, wurde von Kinzo Architekten für ein global agierendes Beratungsunternehmen aufwendig neu entwickelt. Bei der Revitalisierung des Centers stand »New Work, Kultur und Lifestyle« im Fokus: stilvoll, komfortabel und äußerst funktional.

Für die Klimatisierung der Büros und Konferenzräume fiel die Wahl auf GraviVent. Die stille Schwerkraftkühlung basiert auf dem Prinzip der natürlichen Konvektion und kommt ohne zusätzliche Gebläse aus. Das wartungsarme und vollständig recycelbare System wird normalerweise hinter Trockenbauwänden verbaut. In diesem Fall sollten die Wandflächen jedoch auch eine akustische Funktion einnehmen und mit ihrer Materialität für eine besondere Aufenthaltsqualität sorgen.

Gemeinsam entwickelten Kinzo und TTC eine Lösung, die technische, akustische und ästhetische Ansprüche vereint. Die GraviVentelemente verbergen sich hier hinter akustisch wirksamen, mikroperforierten Holzpaneelen. Die notwendigen Luftschächte der Kühlung fungieren dabei gleichzeitig als Pufferraum zur Schallreduzierung. Eine zusätzliche Dämmschicht komplettiert den Aufbau und sorgt für eine optimale Raumakustik. Das Ergebnis kann sich in jeder Hinsicht sehen, hören und fühlen lassen.

Die Ausführung als Holzvertäfelung ist nur ein Beispiel für die Möglichkeiten von GraviVent x Akustik. Als Sichtpaneele eignen sich auch Aufbauten aus PET-Filz, Lochblech oder Stoffbespannungen.



# WORKSPACE

## Center am Potsdamer Platz Berlin

### GRAVIVENT ALS AKUSTIKKÜHLWAND

Sonderbau mit Akustikpaneelen

### GRAVIVENT® – die stille Kühlung x AKUSTIK

Produktentwicklung TTC x Kinzo

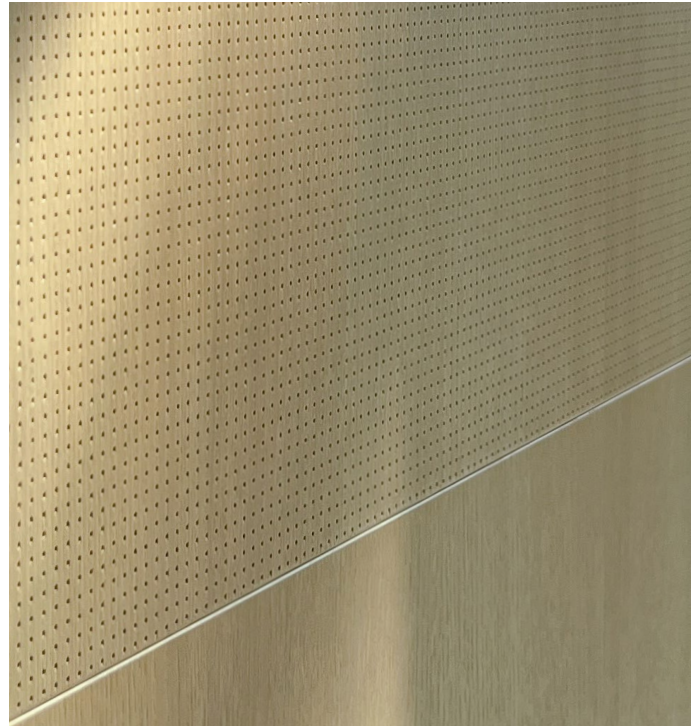
## GraviVent®

### Stille Schwerkraftkühlung

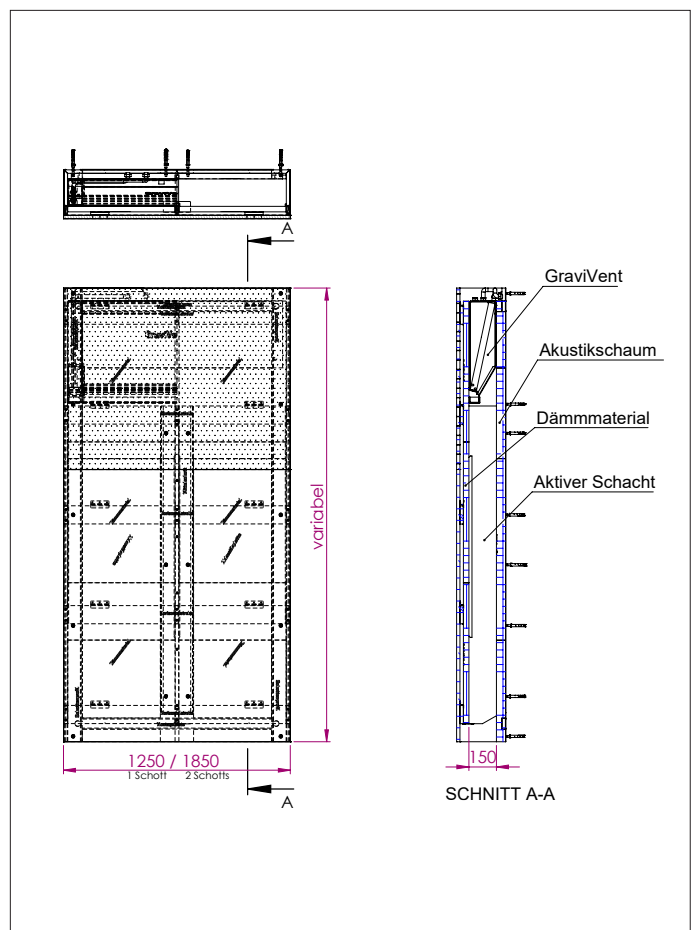
- 224 Stück Hochleistungskühlkonvektoren Typ ISHK xx.15 in unterschiedlichen Längen 800–2000 mm, 500x150 mm [HxB]
- Hochleistungskühlunit zur Abführung von sensiblen Kühllasten über eine geführte, freie Konvektion, Leistungskategorie 2
- isolierte Kondensatwanne aus Aluminium über die gesamte Köhllunitlänge, Kondensatablaufstutzen Richtung Fallschacht
- zur Verwendung mit Kühlmedium in Trinkwasserqualität gemäß VDI 2035
- Raumtemperatur 26 °C  
Kaltwassereintritt 16 °C  
Kaltwasseraustritt 19 °C  
Temperaturdifferenz  $\Delta T_m$  8,5 K  
wirksame Fallschachthöhe ( $H_{aktiv}$ ) 2,18 m  
Kühlleistung berippte Unitlänge 480 W/m

### Akustikkühlwand Typ AGV

- Kühlwandabsorptionsfläche ( $A_{obj}$ ) aus mikroperforiertem Eschenholzurnier mit Vlieshinterlegung;  
Absorptionsleistung > 0,8 im Bereich von 250 Hz bis 4000 Hz



Esche mikroperforiert



# WORKSPACE

## Center am Potsdamer Platz

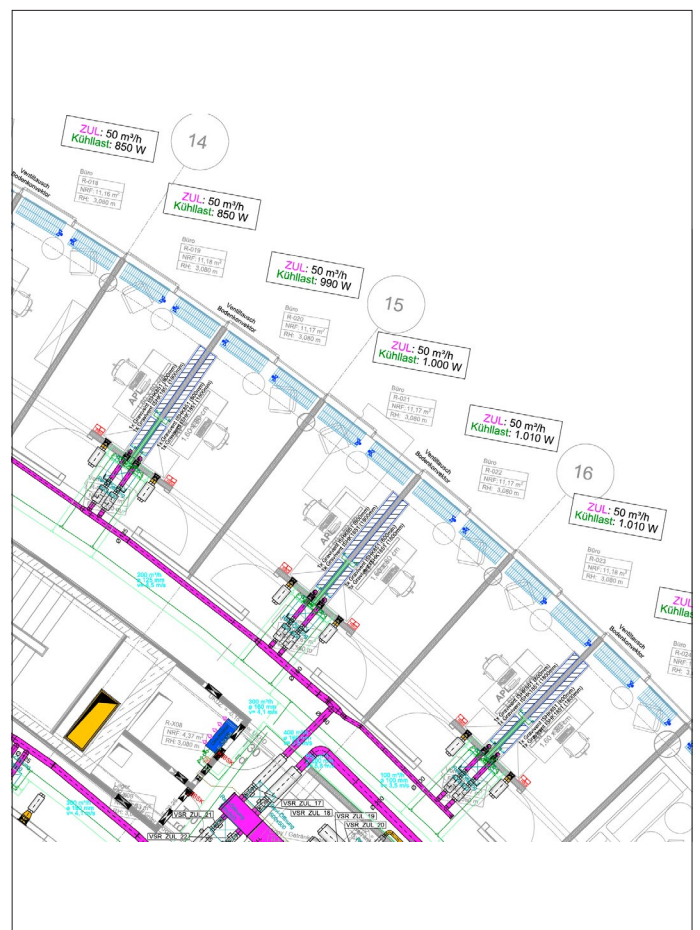
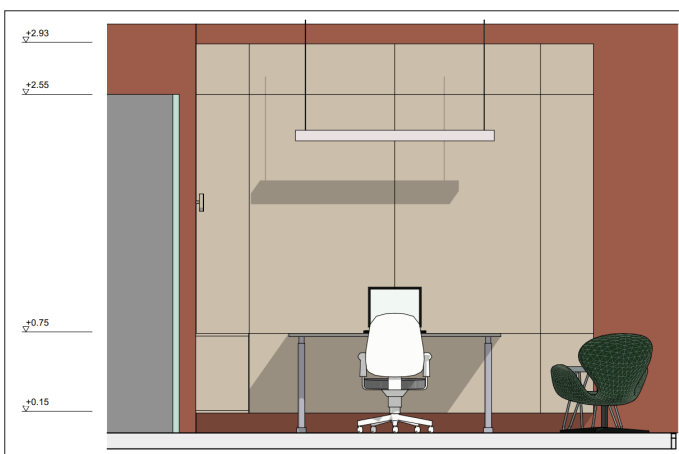
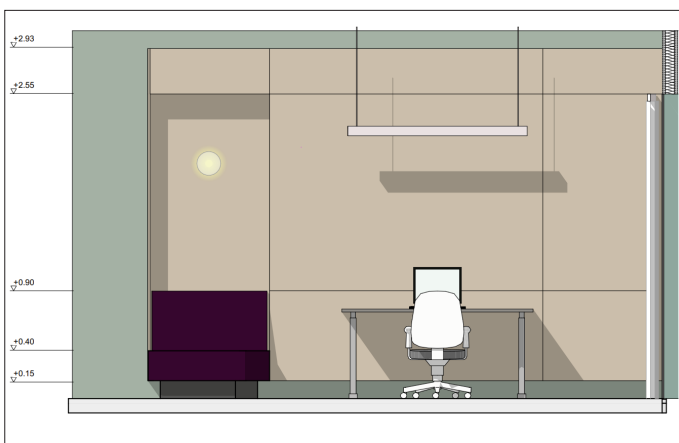
### Berlin

#### GRAVIVENT ALS AKUSTIKKÜHLWAND

Technische Zeichnungen

#### GRAVIVENT® – die stille Kühlung x AKUSTIK

Produktentwicklung TTC x Kinzo



# WORKSPACE

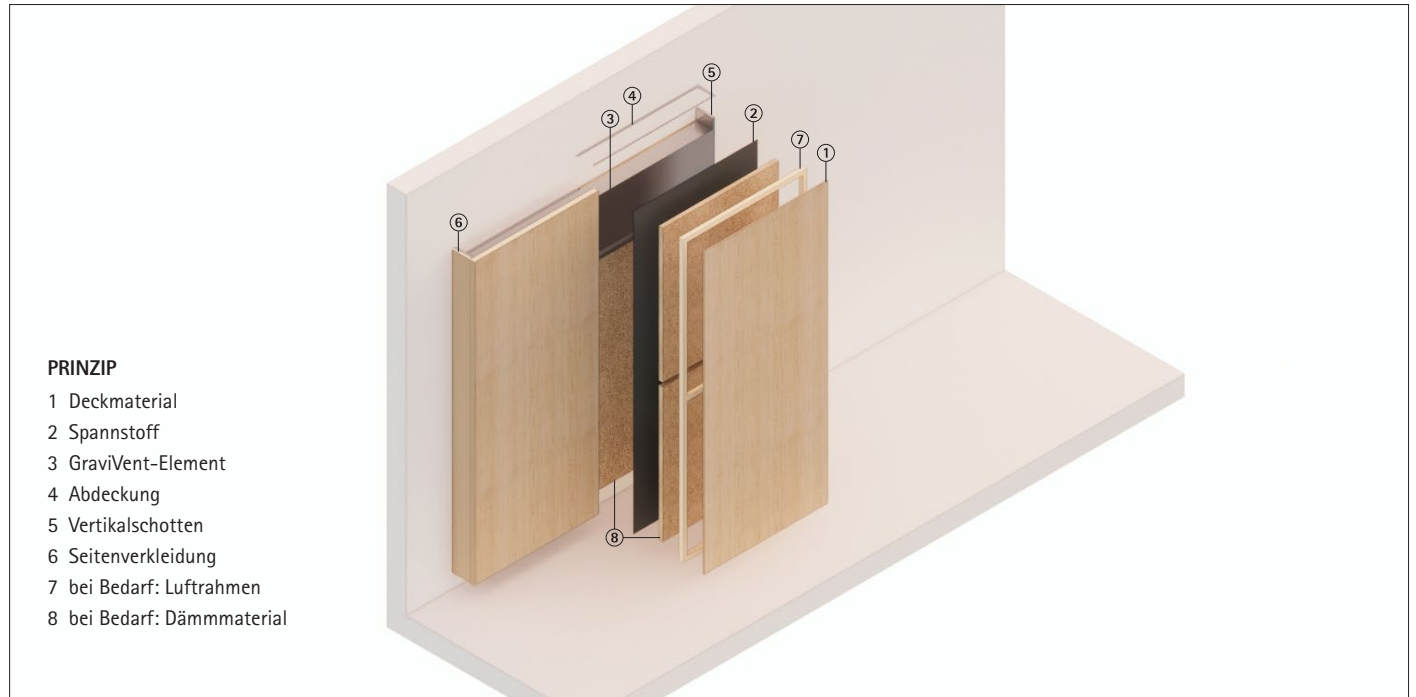
## Center am Potsdamer Platz Berlin

### GRAVIVENT + AKUSTIKKÜHLWAND

Prinzip der Verkleidung

### GRAVIVENT® – die stille Kühlung x AKUSTIK

Produktentwicklung TTC x Kinzo



# WORKSPACE

## Center am Potsdamer Platz Berlin

### GRAVIVENT + AKUSTIKKÜHLWAND

Einbindung von Screenwänden

### GRAVIVENT® – die stille Kühlung x AKUSTIK

Produktentwicklung TTC x Kinzo

### EINBINDUNG SCREENWÄNDE

ausgespart



eingepasst/gerahmt





TTC Timmler Technology

## Gemeinsam mit Architekt und Planer für Neubau und Sanierung innovative Lösungen entwickeln

Im Team mit Architekt und Fachplaner objektbezogene Lösungen bereits in der Planungsphase zu entwickeln, darin liegt die Stärke von TTC Timmler Technology.

TTC liefert intelligente Gebäudetechnik für zeitgemäße Lebens- und Arbeitswelten: LED-Lichtdesign, innovative Klimasysteme, designorientierte Fassadenkomponenten und Rostsysteme für den Innen- und Außenbereich.

Durch langjähriges Know How bringen wir modernes Design, Energieeffizienz und Wirtschaftlichkeit in Einklang. Gemäß den technischen Anforderungen entwickeln wir projektbezogene Komplettlösungen entweder aus Standardkomponenten oder produziert nach Ihren individuellen Vorgaben.

## Umweltorientiert und wirtschaftlich

Mensch und Umwelt stehen für TTC im Mittelpunkt. Wir entwickeln natürliche Klimasysteme, die nicht nur Ressourcen schonen, sondern auch Kosten sparen.

## Multifunktionalität Unser Know How im Dienste Ihrer Planung

Multifunktionalität ist eine besondere Stärke von TTC Gebäudetechnik. Einige Beispiele:

- LED-Lichtdesign – TTC Beleuchtungselemente lassen sich sowohl mit Rinnen und Rosten wie auch Wartungsbühnen kombinieren, um Ihre Architektur mit beeindruckender Illumination ins beste Licht zu setzen. TTC Lichtdesign bietet dabei vielfältige Möglichkeiten: Von Fassadenbeleuchtung mit SpaceLights, ultrahellen LEDs, LED-Lichtlinien und -fliesen bis hin zu Wandflutern – mit einer großen Materialauswahl und individuellem Design liefert TTC die maßgeschneiderte Lösung für Ihr Projekt.
- Lautlos lässt sich mit TTC GraviVent® ein konstantes Klima im Gebäude schaffen. Energie sparend unter natürlicher Ausnutzung der Schwerkraft.
- TTC Kühlkonvektoren sorgen für eine behagliche, geräuscharme Belüftung in vielen Arbeitsbereichen. In Abstimmung mit Architekten und Planern lassen sie sich individuell ins Deckendesign einpassen.
- TTC Floorunits mit so unterschiedlichen Funktionen wie Heizen, Kühlen, Lüften vereinen Design mit Funktionalität und Energieeffizienz, ohne den Blick z. B. raumhoher Glasfassaden zu stören.
- Homogene Rostsysteme schaffen an Glasfassaden einen nahtlosen Übergang von Innen und Außen. Im Innenbereich decken die TTC Unterflursysteme die Bereiche Heizen, Kühlen, Lüften ab, im Außenbereich ergänzen sie die TTC Fassadenentwässerungssysteme.

### TTC Timmler Technology GmbH

Christian-Schäfer-Str. 8 | D-53881 Flammersheim  
Tel +49 2255 921-0 | Fax +49 2255 921-500  
info@ttc-technology.eu | www.ttc-technology.eu

